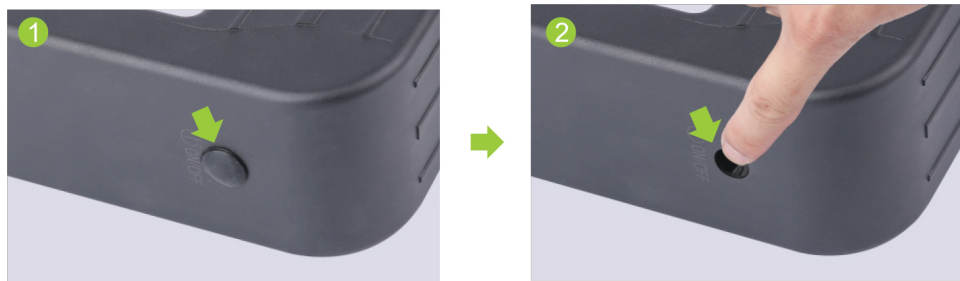


Fonctionnement de l'interrupteur



- ① Ouvrir le couvercle étanche de l'interrupteur sur le corps de la lampe.
- ② Basculer l'interrupteur à gauche ou à droite pour allumer la lumière.

Choix de la température de couleur

- ① Basculer l'interrupteur à gauche pour une lumière chaude.
- ② Basculer l'interrupteur à droite pour une lumière froide.



Jaune Chaud



Blanc Froid

Etapes d'Installation



① Figure 1 : Le support est fixé.



② Placer le support de la lampe et serrer les vis des deux côtés.



③ Appuyer sur l'interrupteur pour que la lumière s'allume automatiquement à la tombée de la nuit.



④ Installation complète.

★ Précautions

- Veuillez faire attention à la fixation des lampes afin de ne pas blesser les gens lorsque le vent souffle.
- Afin de ne pas affecter l'utilisation des lampes, nettoyez la poussière et la saleté sur la surface des panneaux solaires tous les 3 mois.
- Vérifiez régulièrement que le fil ne s'est pas détaché ou cassé.
- Les lampes à énergie solaire contiennent des batteries.
- Ces batteries sont recyclables. Veuillez ne pas les jeter dans la nature.

